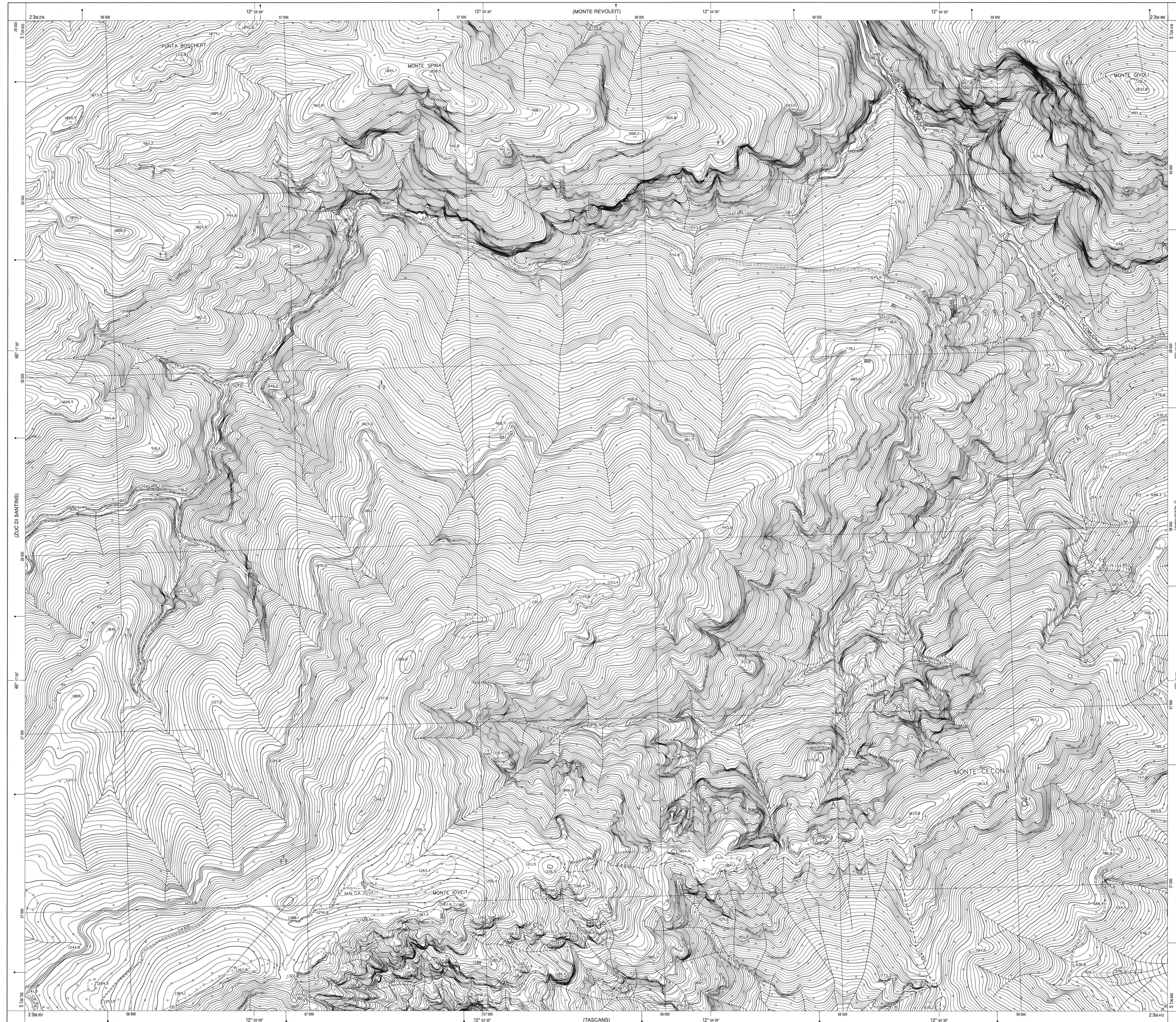


048111  
MONTE CECON

SCALA 1:5000

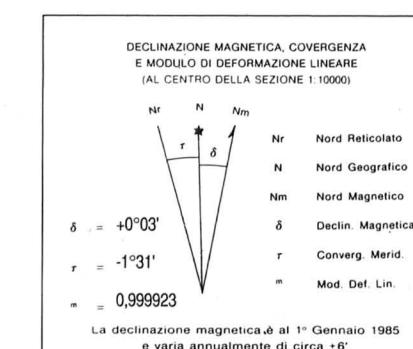


EQUIDISTANZA FRA LE CURVE DI LIVELLO METRI 5 (LE CURVE A TRATTI METRI 1)  
ALTIMETRIA ESPRESSA IN METRI E RIFERITA AL LIVELLO MEDIO DEL MARE (MAREOGRAFIO DI GENOVA)  
LE COORDINATE GEOGRAFICHE SONO RIFERITE AL SISTEMA E.D. 1950  
LE COORDINATE PIANE SONO RIFERITE AL SISTEMA NAZIONALE GAUSS-BOAGA



CONVERSIONE DELLE COORDINATE IN U.T.M. (WGS 84)

DA GAUSS - BOAGA		DA U.T.M. (ED 50)	
E	N	E	N
-2 020 004 m	-23	-70	-192



COORDINATE U.T.M. DEI VERTICI (ED50)

VERTICE	E	N
NO	336 342	5 129 873
NE	339 551	5 129 987
NO	336 267	5 128 896
NE	339 476	5 128 800

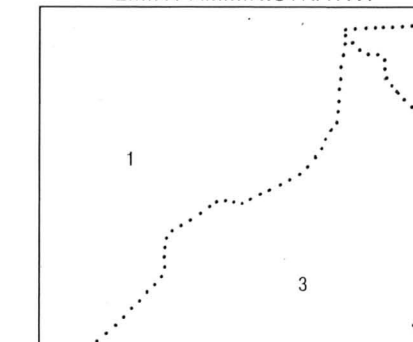
SITUAZIONE 10000 E 5000 C.T.R.

06	07	08
10	11	12
14	15	16

SITUAZIONE 50000 I.G.M.

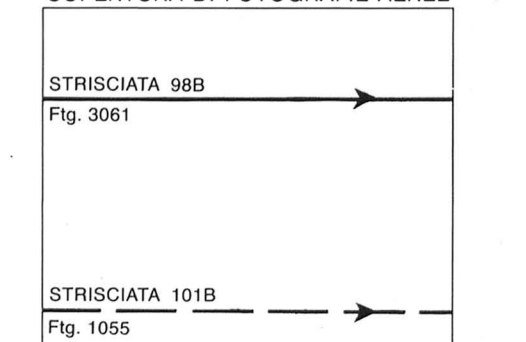
000 AMPEZZO	000 TOLMEZZO
000 CLAUET	000 TRAMONTI DI SOTTO
000 FANZO	000 LONZE

LIMITI AMMINISTRATIVI



- 1 - TRAMONTI DI SOTTO
- 2 - VITO D'ASIO
- 3 - CLAUZETTO

COPERTURA DI FOTOGRAFIE AEREE



Settembre 2000 - WILD RC2000  
Scala media dei fotogrammi 1:20000  
Restituzione e disegno anno 2001

ESECUZIONE: A.T.I. Compagnia Generale Ripresearee S.p.A. - Parma  
Benedetti Italo & C. s.n.c. - Firenze  
DIREZIONE LAVORI: Arch. M. Grassi  
COLLAUDO: Dr. Ing. G.S. Pascoli  
Dott. ssa P. Coccolo  
Geom. E. Cima