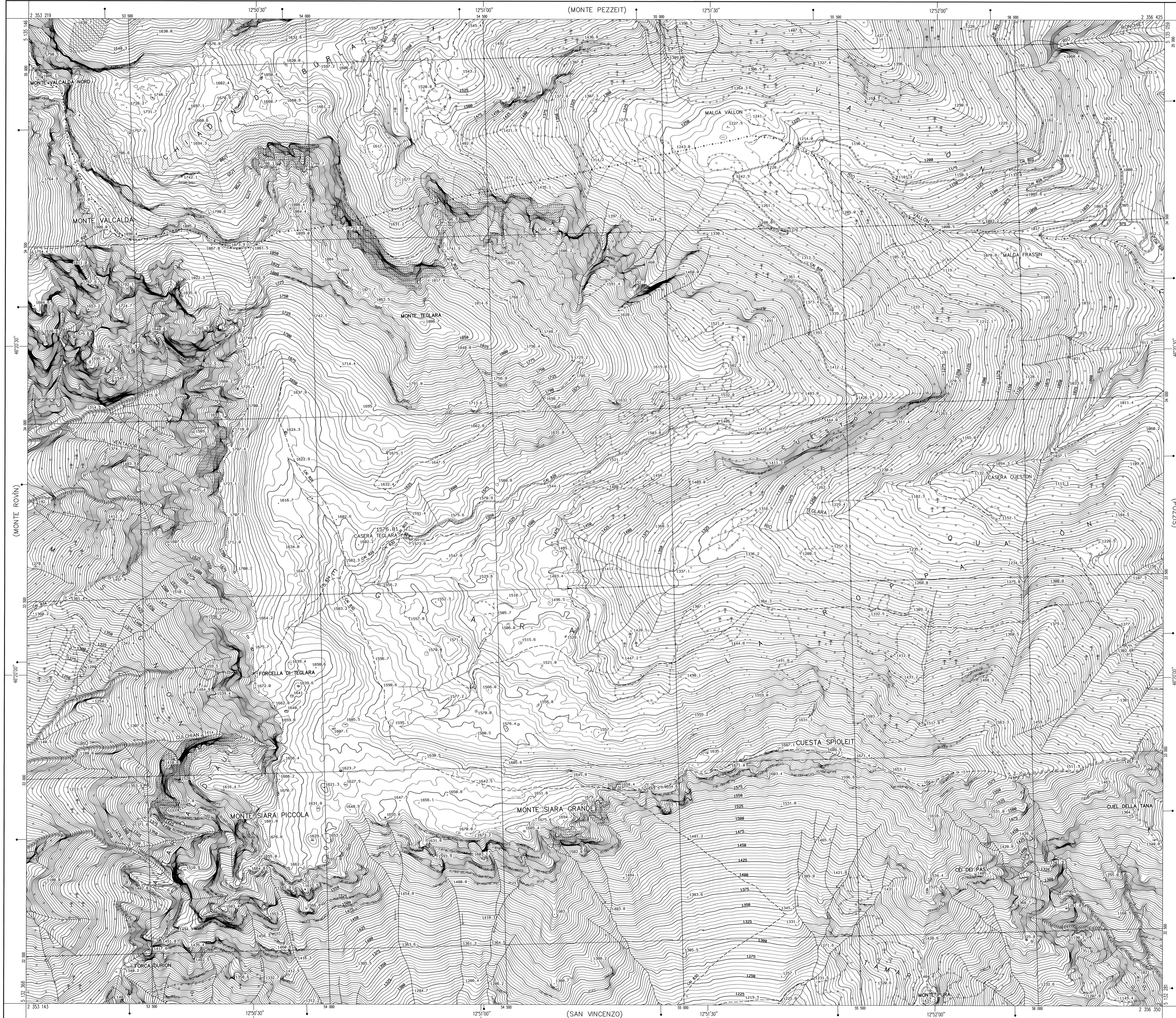


048074
MONTE VALCALDA

SCALA 1:5000

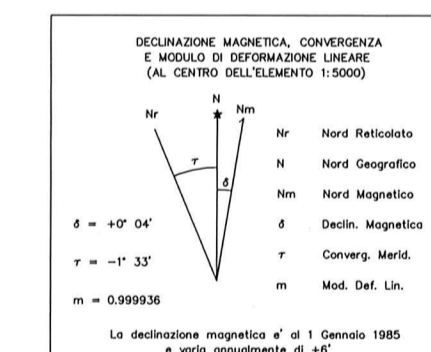


EQUIDISTANZA TRA LE CURVE DI LIVELLO METRO E QUELLE A TRATTO METRI 1)
ALTIMETRIA ESPRESSA IN METRI E RIFERITA AL LIVELLO MEDIO DEL MARE (BAROMETRICO DI ROMA)
LE COORDINATE GEODETICHE SONO ESPRESSE AL SISTEMA E.S. 1950
LE COORDINATE PIANE SONO RIFERITE AL SISTEMA NAZIONALE GAUSS-BONGA



CONVERSIONE DELLE COORDINATE IN U.T.M. (WGS 84)

DA GAUSS - BONGA		DA U.T.M. (E.D. 56)	
E	N	E	N
-2 020 004 m	-23 m	-70 m	-192 m



COORDINATE VERTICALI U.T.M. (E.D. 50)

VERTICE	E	N
NO	333 285	5 135 315
NE	336 491	5 135 228
SO	333 208	5 132 537
SE	336 416	5 132 450

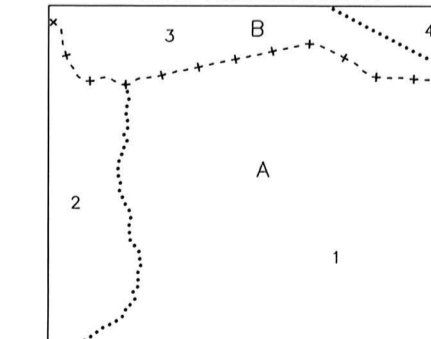
SITUAZIONE 10000 E 5000 C.T.R.

02	03	04
06	07	08
10	11	12

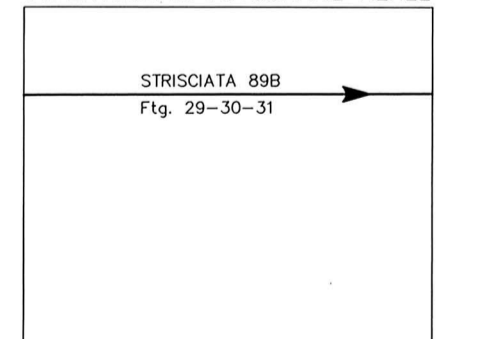
SITUAZIONE 50000 I.G.M.

000 MONTONE DI CACIÈ	001 MAREZZO	002 VOLAUZZO
003 CANTÙ	004 TRAMONTI DI SOTTO	005 CENEA DEL FRULLI
006 AVIANO	007 MAREZZO	008 DOME

LIMITI AMMINISTRATIVI



COPERTURA DI FOTOGRAFIE AEREE



A - PORDENONE
B - UDINE
1 - TRAMONTI DI SOTTO
2 - TRAMONTI DI SOPRA
3 - SIOCCHEVE
4 - PREONE
ESECUZIONE : A.T.I. - Compagnia Generale Ripresorene S.p.A. - Parma
Benedetti Italo & C. s.n.c. - Firenze
DIREZIONE LAVORI : Arch. M. Ghidini
COLLAUDO : Dr. Ing. G.S. Pascoli
Dott. Leo P. Coccone
Geom. E. Cimo