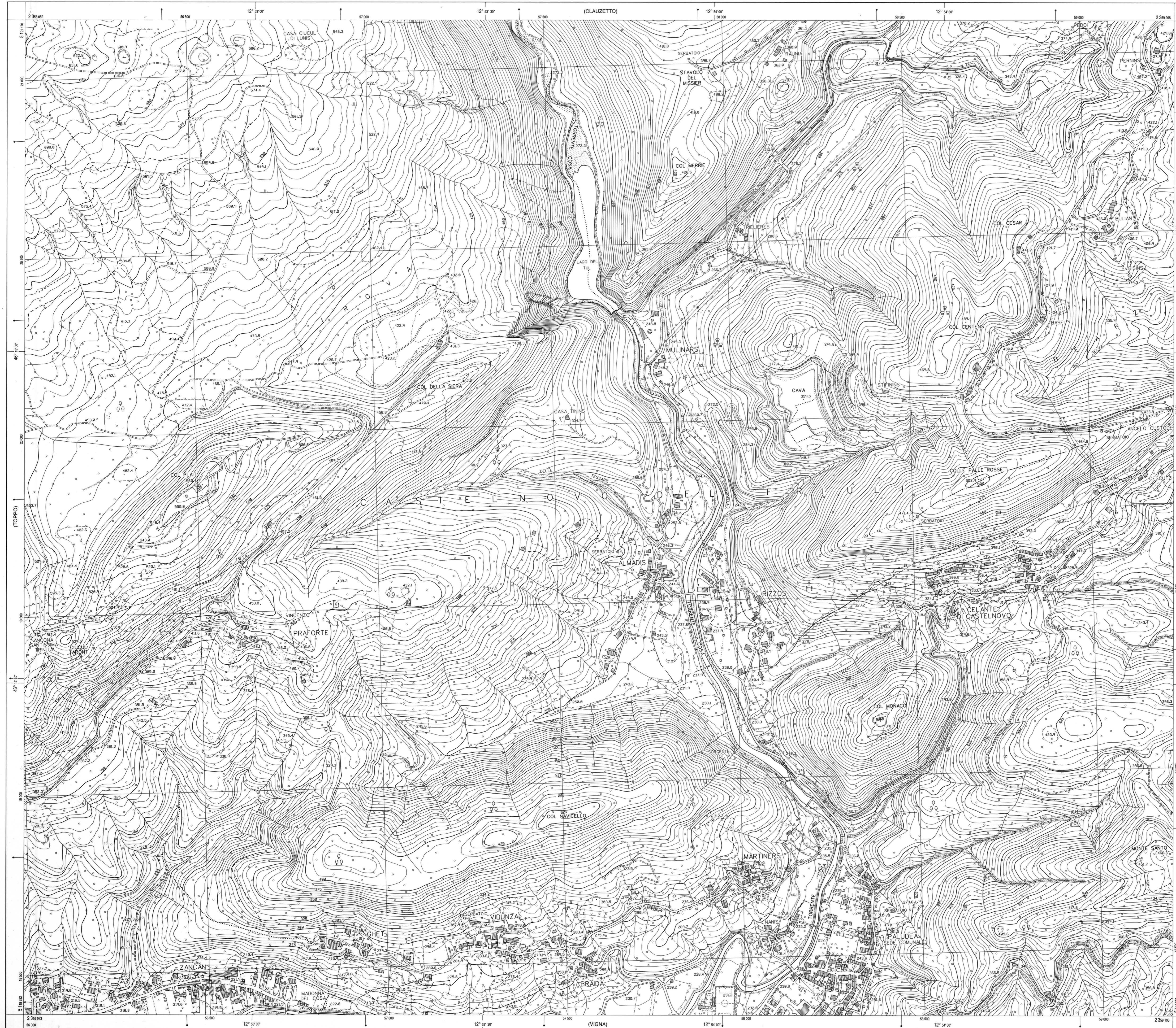


048152 PALUDEA

SCALA 1:5000

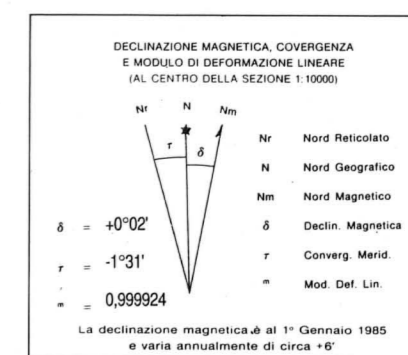


EQUIDISTANZA FRA LE CURVE DI LIVELLO METRI 5 (LE CURVE A TRATTI METRI 1)
ALTIMETRIA ESPRESSA IN METRI E RIPERTA AL LIVELLO MEDIO DEL MARE (BAROMETRISMO DI GIOVONI)
LE COORDINATE GEOGRAFICHE SONO RIPERITE AL SISTEMA E.O. 1980
LE COORDINATE PIANE SONO RIPERITE AL SISTEMA NAZIONALE GAUSS-BOGA



CONVERSIONE DELLE COORDINATE IN U.T.M. (WGS 84)

DA GAUSS - BOGA		DA U.T.M. (ED 50)	
E	N	E	N
-2 029 004 m	-23	-70	-192



COORDINATE U.T.M. DEI VERTICI (ED50)

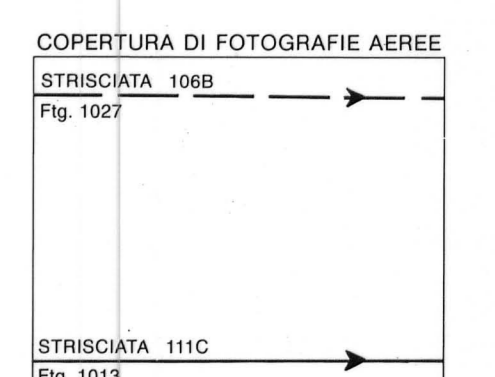
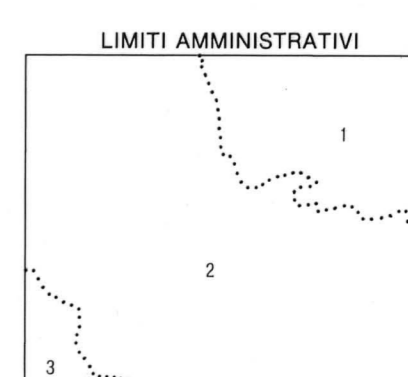
VERTICE	E	N
40	336 118	5121 339
46	339 332	5121 254
50	336 044	5118 561
56	339 259	5118 476

SITUAZIONE 10000 E 5000 C.T.R.

10	11	12
14	15	16
02	03	04

SITUAZIONE 50000 I.G.M.

001	002	003
004	005	006
007	008	009



1 - CLAUZETTO
2 - CASTELNUOVO DEL FRIULI
3 - TRAVESIO

STRISCIA 111C Fig. 1013
STRISCIA 106B Fig. 1027

ESECUZIONE: A.T.I. - Compagnia Generale Ripresarese S.p.A. - Parma
DIREZIONE LAVORI: Arch. M. Ghislini
COLLAUDO: Dr. Ing. G.S. Pascoli, Dott.ssa P. Cocollo, Geom. E. Cima