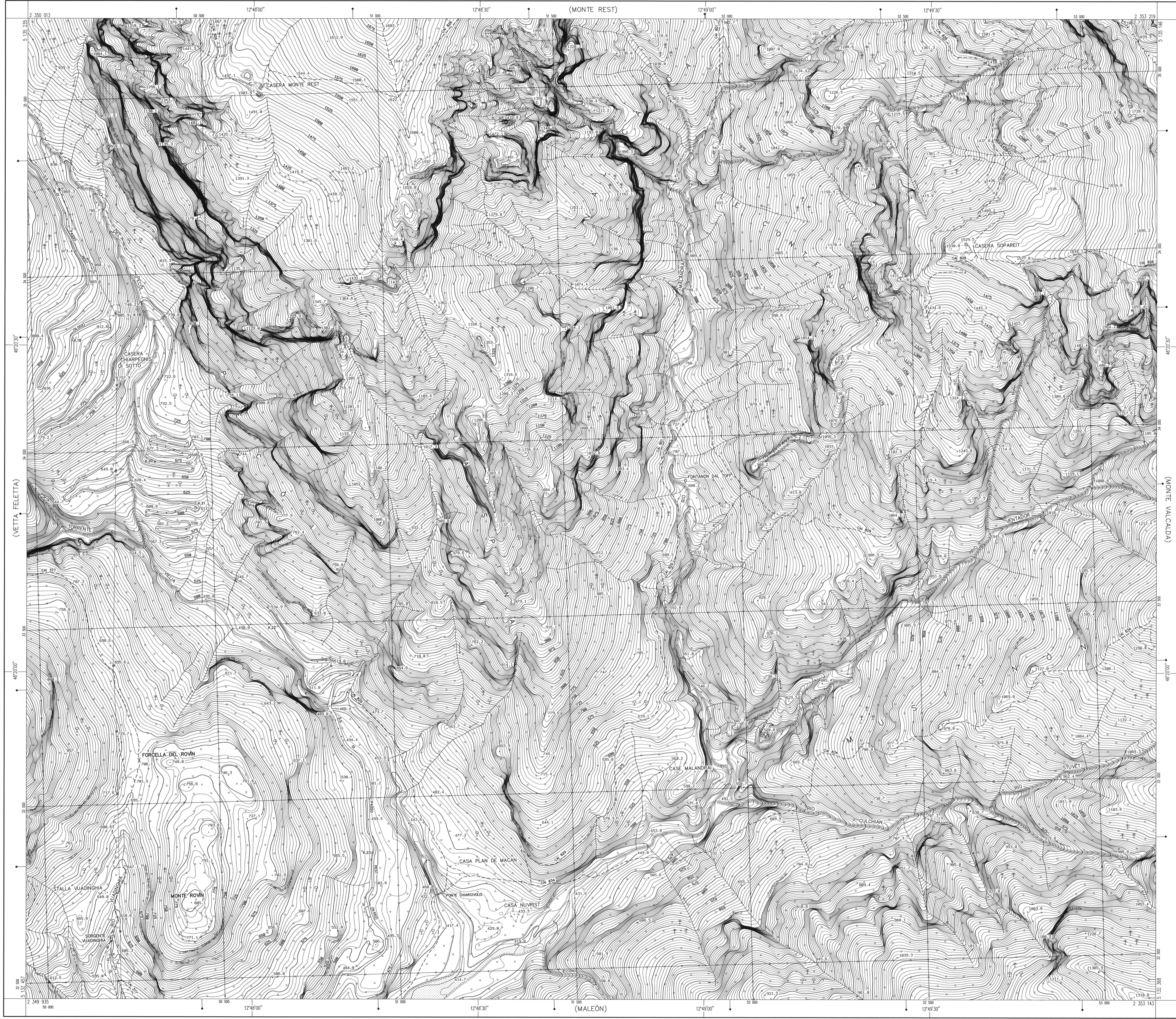


**048061  
MONTE ROVIN**

SCALA 1:5000

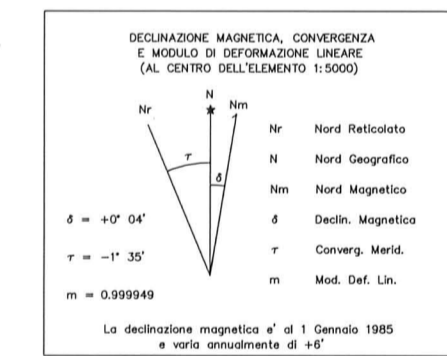


EGUAGLIANZA TRA LE CURVE DI LIVELLO METRI S (LE CURVE A TRATTI METRI S)  
ALTIMETRIA ESPRESSA IN METRI E RIFERITA AL LIVELLO MEDIO DEL MARE (BARIGRAFICI DI GENOVA)  
LE COORDINATE GEOGRAFICHE SONO RIFERITE AL SISTEMA E.D. 1950  
LE COORDINATE PIANE SONO RIFERITE AL SISTEMA NAZIONALE GAUSS-BODAG  
(COMPENSAZIONE LEGN 83)



CONVERSIONE DELLE COORDINATE IN U.T.M. (WGS 84)

DA GAUSS - BODAGA		DA U.T.M. (E.D. 50)	
E	N	E	N
-2 020 004 m	-23 m	-70 m	-192 m



COORDINATE VERTICI U.T.M. (E.D. 50)

VERTICE	E	N
ND	330 079	5 135 404
NE	333 285	5 135 315
SD	330 001	5 132 626
SE	333 209	5 132 537

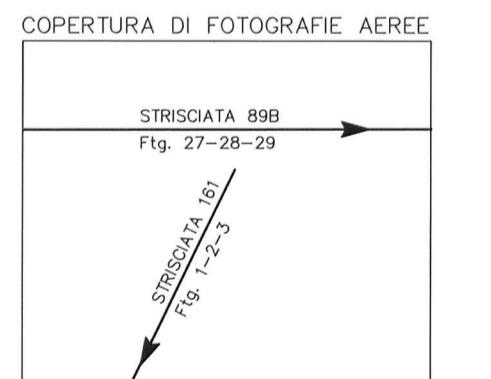
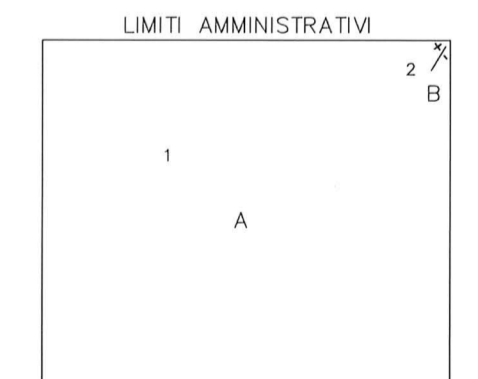
A RETICOLATO U.T.M. È RIPORTATO A MARGINE COL SECONDO

SITUAZIONE 10000 E 5000 C.T.R.

01	02	03
05	06	07
09	10	11

SITUAZIONE 50000 I.G.M.

030 MURANO DI GADDOE	031 AMPEZZO	032 TOLMEZZO
047 CLAUT	048 TRAVISO DE SOTTO	049 CIVIGNO DEI FRIULI
054 AVIANO	055 MARIANO	056 DOBE



ESECUZIONE: A.T.I. - Compagnia Generale Riprestorazione S.p.A. - Parma  
Benedetti Italo & C. s.n.c. - Firenze

DIREZIONE LAVORI: Arch. M. Ghislini  
COLLAUDO: Dr. Ing. G.S. Passoli  
Dott. Sio P. Cocco  
Geom. E. Cimo

FOLGIO 50000 I.G.M.: N. 048  
SEZIONE: 048060 TRAMONTI DI SOPRA  
ELEMENTO: 048061 MONTE ROVIN