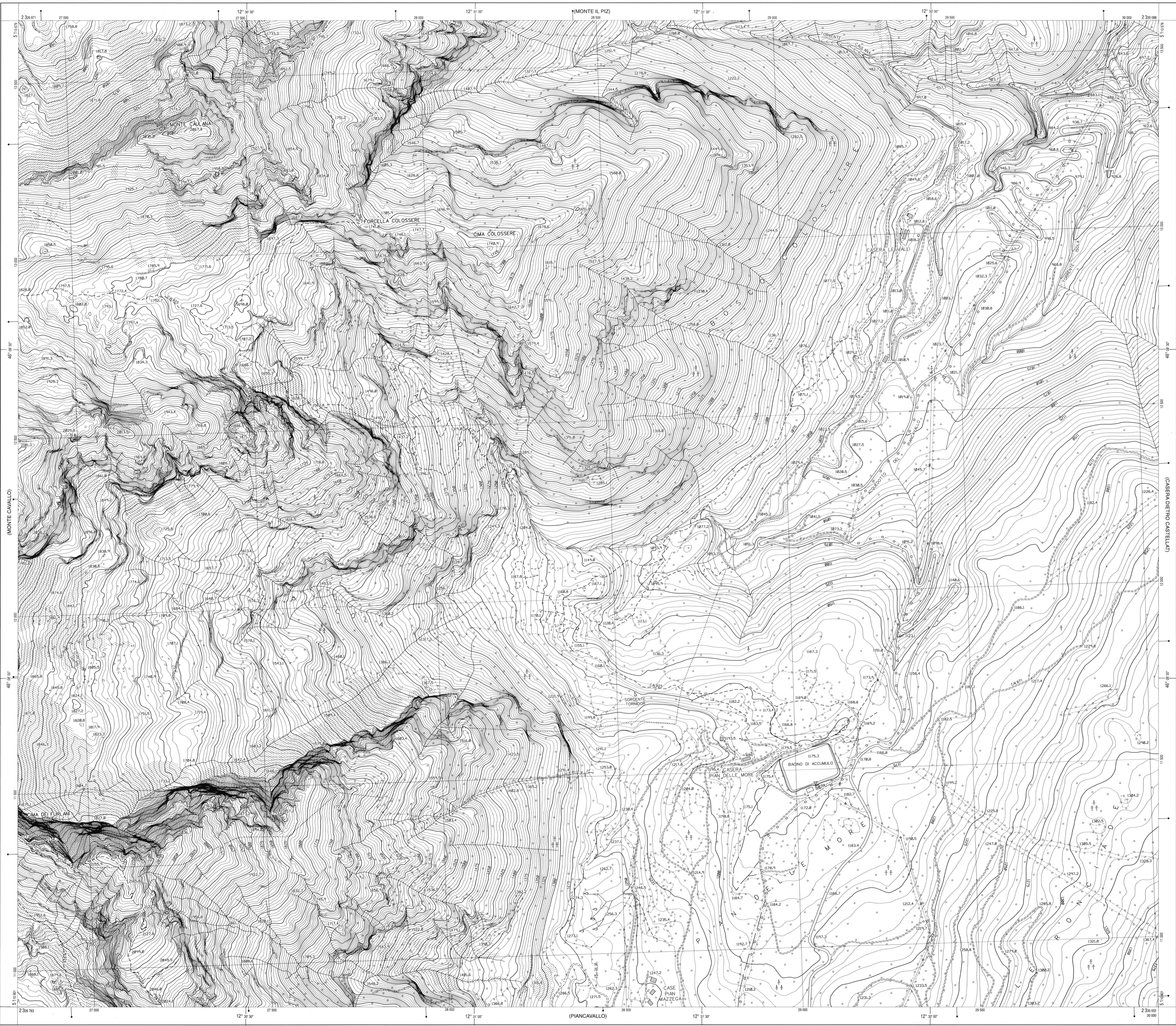


064074 PIAN DELLE MORE

SCALA 1:5000

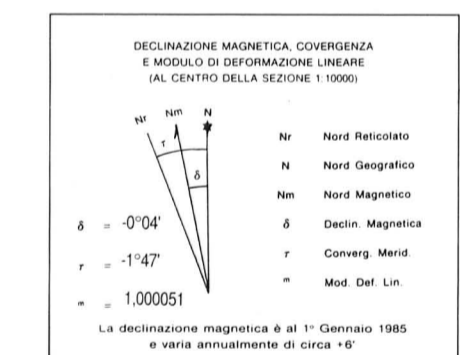


EQUIDISTANZA FRA LE CURVE DI LIVELLO METRI 5 (LE CURVE A TRATTI METRI 1)
ALTIMETRIA ESPRESSA IN METRI E RIFERITA AL LIVELLO MEDIO DEL MARE (MAREOGRAFIO DI GENOVA)
LE COORDINATE GEOGRAFICHE SONO RIFERITE AL SISTEMA E.D. 1950
LE COORDINATE PIANE SONO RIFERITE AL SISTEMA NAZIONALE GAUSS - BOAGA
(COMPENSAZIONE IGM 85)



CONVERSIONE DELLE COORDINATE IN U.T.M. (WGS 84)

DA GAUSS - BOAGA		DA U.T.M. (ED 50)	
E	N	E	N
-2 020 004 m	-23	-69	-193



COORDINATE U.T.M. DEI VERTICI (ED50)

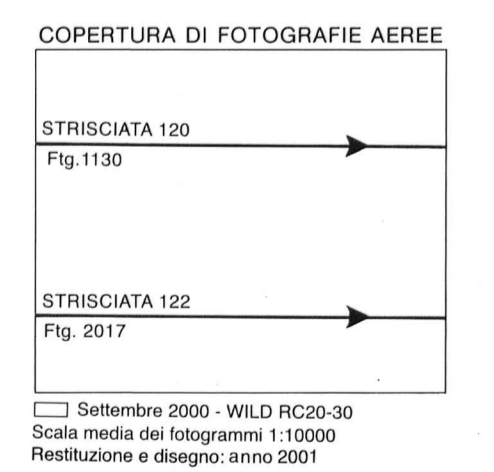
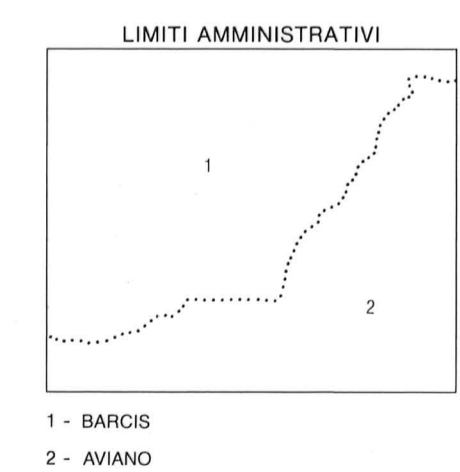
VERTICE	E	N
46	309 936	5113 849
46	310 154	5113 749
50	306 849	5111 071
52	310 068	5110 971

SITUAZIONE 10000 E 5000 C.T.R.

02	03	04
06	07	08
10	11	12

SITUAZIONE 50000 I.G.M.

002	004	006
003	004	005
004	005	006



1 - BARCIS
2 - AVIANO

Settembre 2000 - WLD RC20-30
Scala media dei fotogrammi 1:10000
Restituzione e disegno: anno 2001

ESECUZIONE: A.T.I. - Compagnia Generale Ripreserense S.p.A. - Parma
Benedetti Italo & C. s.n.c. - Firenze

DIREZIONE LAVORI: Arch. M. Ghislini

COLLAUDO: Dr. Ing. G.S. Pascoli
Dott. ssa P. Coccole
Geom. E. Cama