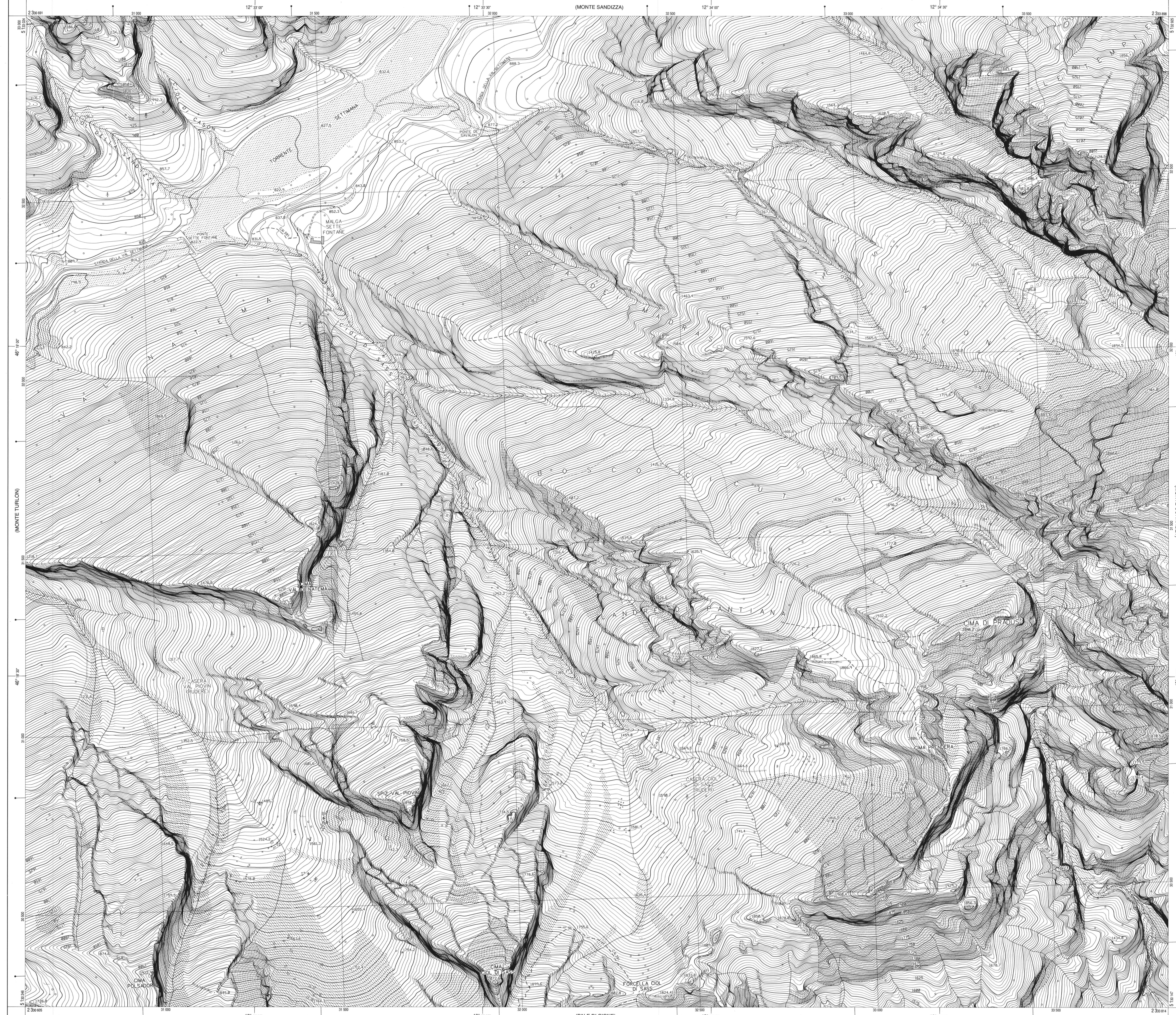


# 047072 CIMA DI PRADUS

SCALA 1:5000

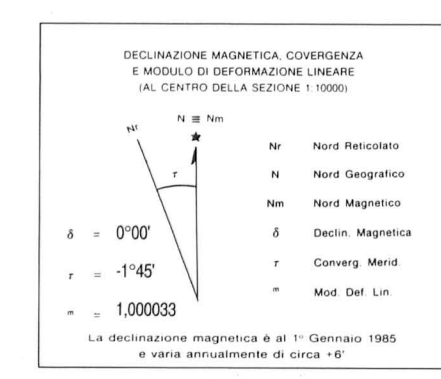


EQUIDISTANZA FRA LE CURVE DI LIVELLO METRI 5 (LE CURVE A TRATTI METRI 1)  
ALTIMETRIA ESPRESSA IN METRI E RIFERITA AL LIVELLO MEDIO DEL MARE (BAROGRAFICO DI GENOVA)  
LE COORDINATE GEOGRAFICHE SONO RIFERITE AL SISTEMA E.D. 1960  
LE COORDINATE PIANE SONO RIFERITE AL SISTEMA NAZIONALE GAUSS BOAGA



CONVERSIONE DELLE COORDINATE IN U.T.M. (WGS 84)

DA GAUSS - BOAGA		DA U.T.M. (ED 50)	
E	N	E	N
-2 020 000 m	-24	-69	-193



COORDINATE U.T.M. DEI VERTICI (ED50)

VERTICE	E	N
10	310 757	5 133 193
11	313 964	5 133 094
12	310 671	5 133 415
13	313 880	5 133 317

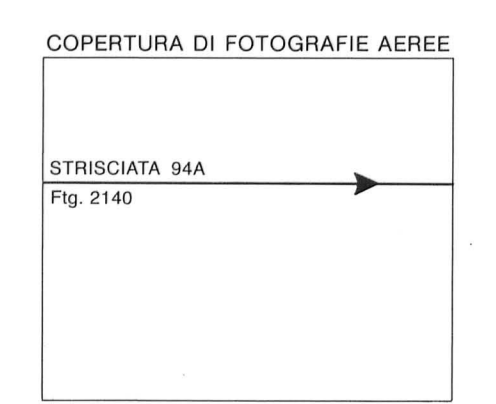
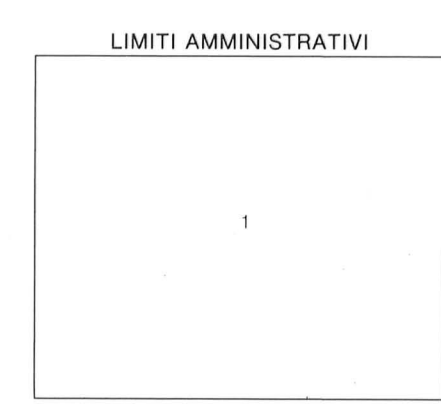
Il reticolato U.T.M. è riferito a MARENE COL 36000

SITUAZIONE 10000 E 5000 C.T.R.

02	03	04
06	07	08
10	11	12

SITUAZIONE 50000 I.G.M.

001 CORRIVA GRANDEZZO	002 AURONZO DI CARCINO	003 AMPREZZO
004 LONGARONE	005 CLAUT	006 TRAMADATI DI SOTTO
007 BELLINO	008 FANARO	009 MARRADO



Settembre 2000 - WILD RC20  
Scala media dei fotogrammi 1:20000  
Ristrutturazione e disegno: 2000

ESECUZIONE: A.T.I. - Compagnia Generale Rappresentativa S.p.A. - Firenze  
Benedetti Italo & C. S.n.c. - Firenze

DIREZIONE LAVORI: Arch. M. Ghidini  
COLLAUDO: Dr. Ing. G.S. Pascoli  
Dot. Ess. P. Coccolato  
Geom. E. Cima