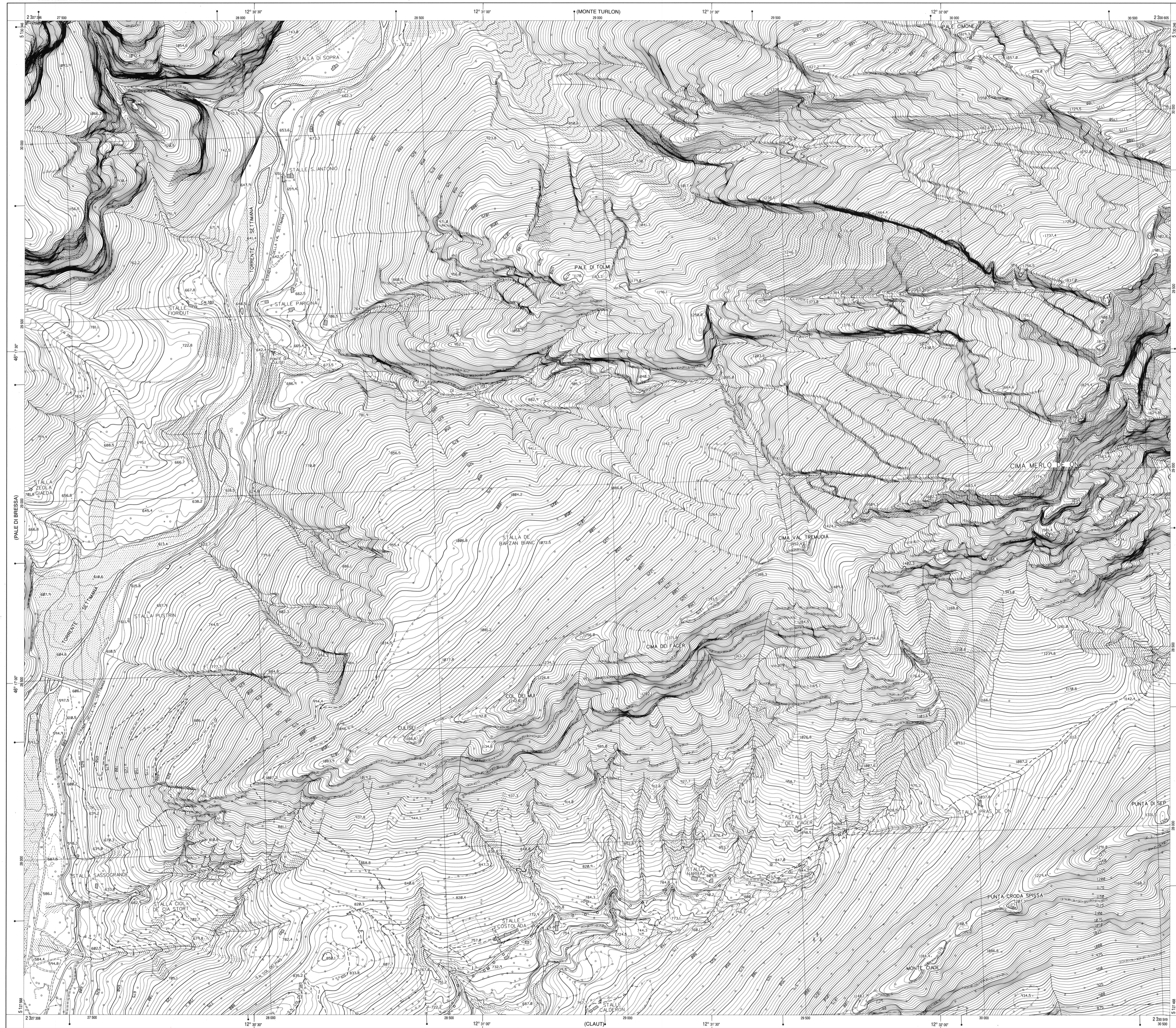


047114
CIMA MERLO DE NO

SCALA 1:5000

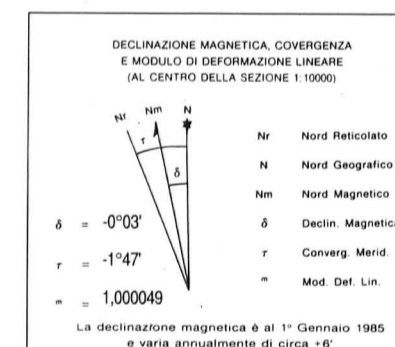


EQUIDISTANZA FRA LE CURVE DI LIVELLO METRI 5 (LE CURVE A TRATTI METRI 1);
ALTIMETRIA ESPRESSA IN METRI E RIFERITA AL LIVELLO MEDIO DEL MARE (MAREOGRAFO DI GENOVA);
LE COORDINATE GEOGRAFICHE SONO RIFERITE AL SISTEMA E.D. 1950
LE COORDINATE PIANE SONO RIFERITE AL SISTEMA NAZIONALE GAUSS-BOAGA



CONVERSIONE DELLE COORDINATE IN U.T.M. (WGS 84)

DA GAUSS - BOAGA		DA U.T.M. (ED 50)	
E	N	E	N
-2 020 003 m	-24	-69	-193



COORDINATE U.T.M. DEI VERTICI (ED50)

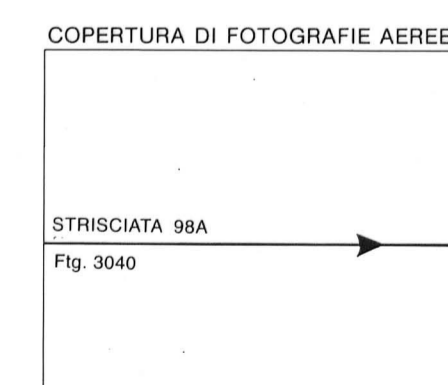
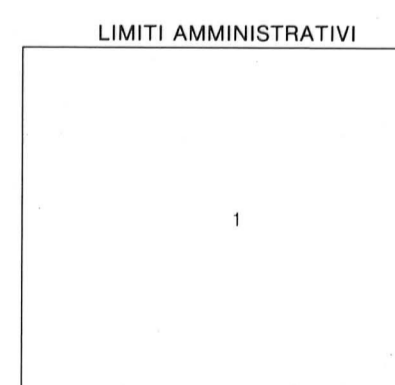
VERTICE	E	N
NO	307 402	5 130 516
NE	310 671	5 130 415
SO	307 374	5 127 738
SE	310 584	5 127 637

SITUAZIONE 10000 E 5000 C.T.R.

06	07	08
10	11	12
14	15	16

SITUAZIONE 50000 I.G.M.

000 CORTESE D'AMPEZZO	001 MURANO DI CADOVE	002 AMPEZZO
004 LONGORANE	005 CLAVET	006 TRONTOVI DI SOTTO
008 BELLUNO	009 AVIANO	010 MARRASCO



1 - CLAUT
Settembre 2000 - WILD PICCO
Scala media dei fotogrammi 1:20000
Restituzione e disegno: anno 2001
ESECUZIONE: A.T.I. - Compagnia Generale Ripresearee S.p.A. - Parma
DIREZIONE LAVORI: Anzi M. Gaidini
COLLAUDO: Dr. Ing. G.S. Pascoli
Dott.ssa P. Cocco
Geom. E. Cima