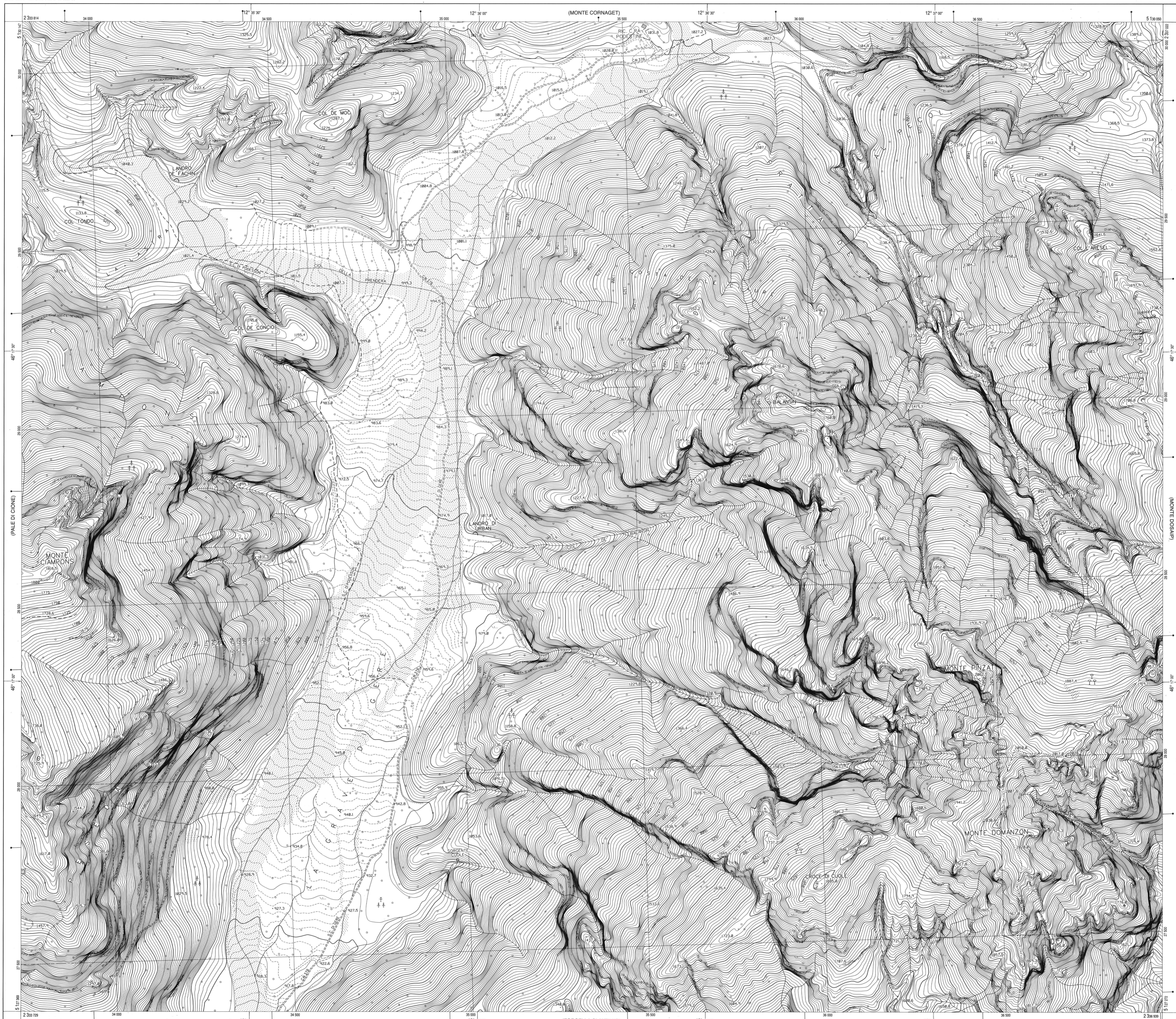


# 047124 MONTE PINZAT

SCALA 1:5000

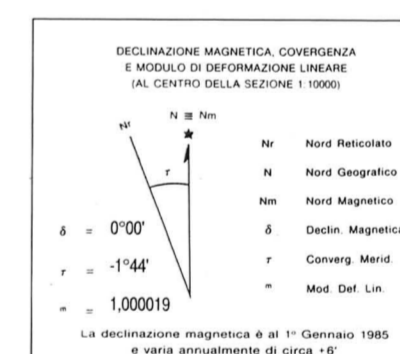


EQUIDISTANZA FRA LE CURVE DI LIVELLO METRI 5 (LE CURVE A TRATTI METRI 1)  
ALTIMETRIA ESPRESSA IN METRI E RIFERITA AL LIVELLO MEDIO DEL MARE (BAROGRAFICO DI GENOVA)  
LE COORDINATE GEOGRAFICHE SONO RIFERITE AL SISTEMA E.D. 1980  
LE COORDINATE PIANE SONO RIFERITE AL SISTEMA NAZIONALE GAUSS BOAGA



CONVERSIONE DELLE COORDINATE IN U.T.M. (WGS 84)

DA GAUSS - BOAGA		DA U.T.M. (ED 50)	
E	N	E	N
-2 020 003 m	-24	-69	-193



COORDINATE U.T.M. DEI VERTICI (ED50)

VERTICE	E	N
07	313 880	5 130 317
08	317 088	5 130 219
09	313 795	5 127 539
10	317 005	5 127 442

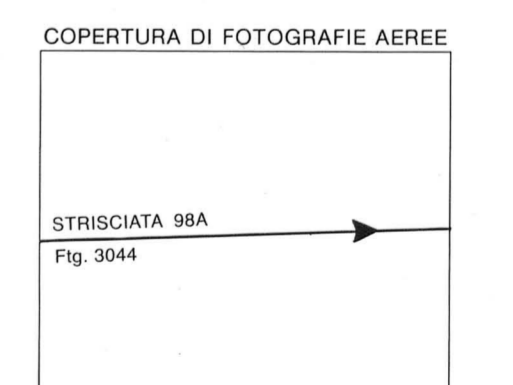
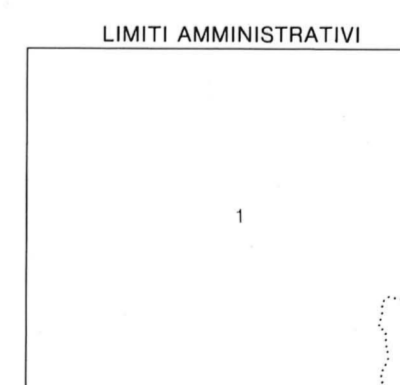
IL RETICOLATO U.T.M. È IMPORTATO A MARGINE COL SEGNO

SITUAZIONE 10000 E 5000 C.T.R.

07	08	05
	4	1
11	12	09
	3	2
15	16	13

SITUAZIONE 50000 I.G.M.

001 CORTINA D'AMPEZZO	002 AMPEZZO DI CADORE	003 AMPEZZO
004 CORTINA D'AMPEZZO	005 CORTINA	006 TRAMONTO DI SOTTO
007 BELLUNO	008 PORDENONE	009 UDINE



1 - CLAUT  
2 - TRAMONTI DI SOPRA

ESECUZIONE: A.T.I. - Compagnia Generale Riprestazioni S.p.A. - Pinerolo  
 Riprestazioni S.p.A. - Pinerolo  
 Benedetti Italo & C. s.n.c. - Firenze  
 DIREZIONE LAVORI: Arch. M. Ghidini  
 COLLAUDO: Dr. Ing. G.S. Pascoli  
 Dott. Ing. P. Coccolo  
 Geom. E. Cima

FOLGIO 50 000 I.G.M.    N° 047  
SEZIONE: 047120    MONTE DOSAIP  
ELEMENTO: 047124    MONTE PINZAT