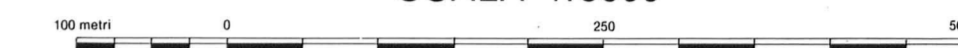
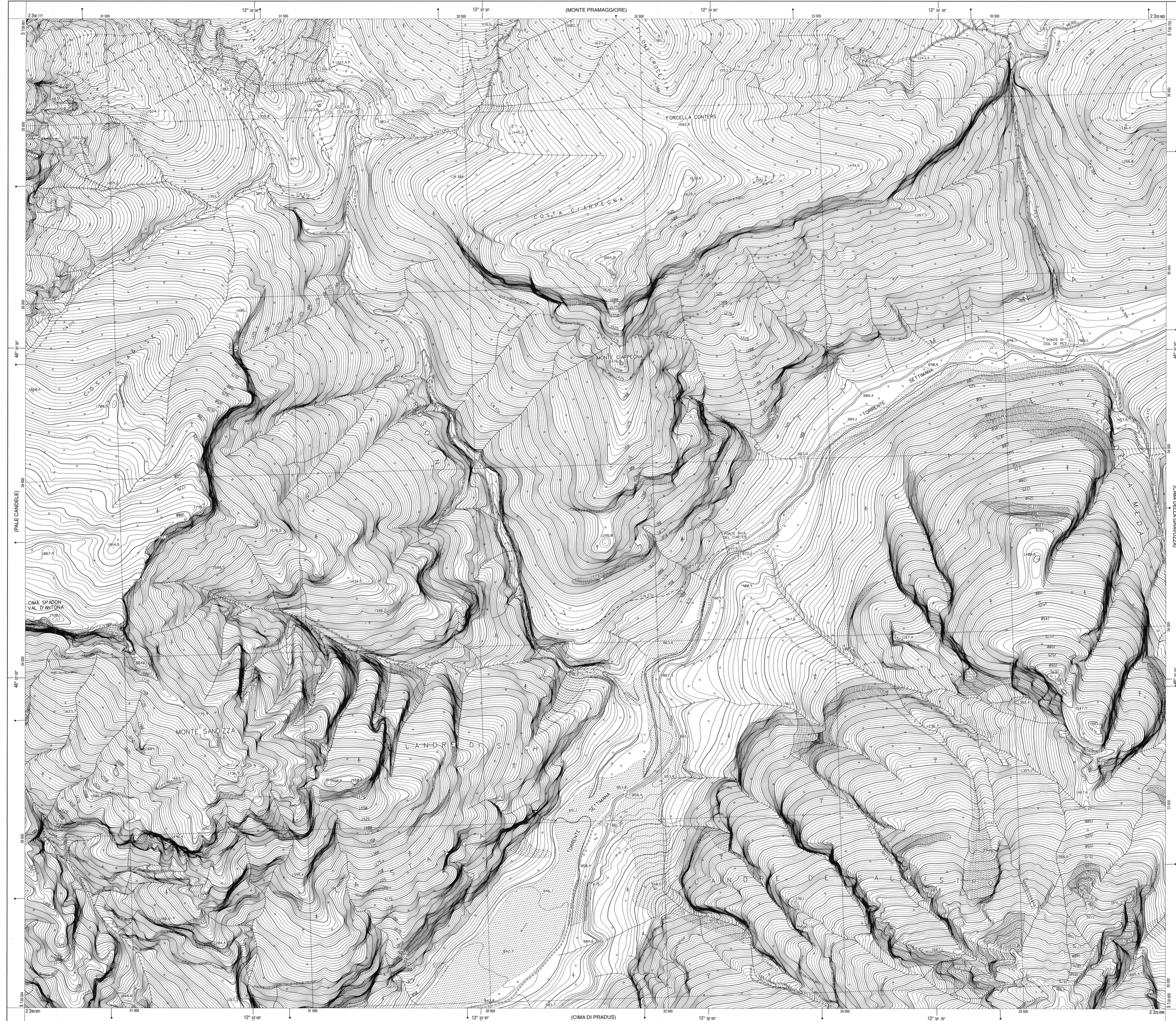


047071 MONTE SANDIZZA

SCALA 1:5000

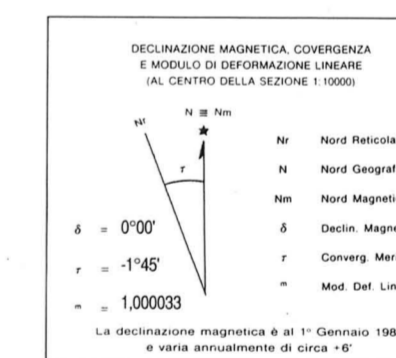


EQUIDISTANZA FRA LE CURVE DI LIVELLO METRI 5 LE CURVE A TRATTI METRI 1)
ALTIMETRIA ESPRESSA IN METRI E RIFERTA AL LIVELLO MEDIO DEL MARE (BAROGRAFICI DI GENOVA)
LE COORDINATE GEOGRAFICHE SONO RIFERITE AL SISTEMA E.D. 1950
LE COORDINATE PIANE SONO RIFERITE AL SISTEMA NAZIONALE GAUSS-BOAGA



CONVERSIONE DELLE COORDINATE IN U.T.M. (WGS 84)

DA GAUSS - BOAGA		DA U.T.M. (ED 50)	
E	N	E	N
-2 020 003 m	-24	-69	-193



COORDINATE U.T.M. DEI VERTICI (ED50)

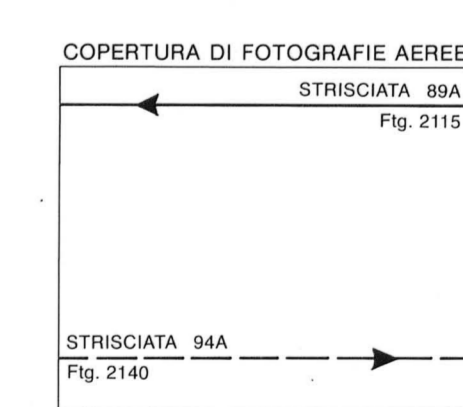
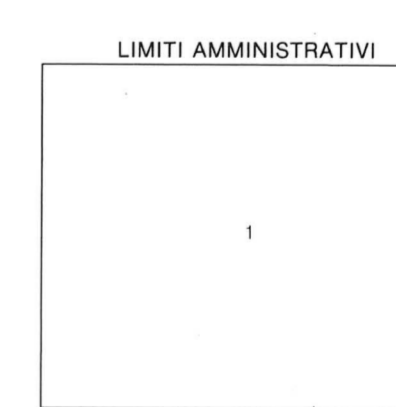
VERTICE	E	N
NO	310 843	5 135 971
NE	314 049	5 135 872
SO	310 757	5 133 024
SE	313 964	5 133 094

SITUAZIONE 10000 E 5000 C.T.R.

02	03	04
06	07	08
10	11	12

SITUAZIONE 50000 I.G.M.

009 CORRIVA D'AMPEZZO	008 AMARINO DI CADORE	001 AMPEZZO
006 LONARONE	007 CLAUT	005 TRAMONTO DI SOTTO
003 BELLAVO	004 AMARINO	002 MARRASO



1 - CLAUT

ESECUZIONE: A.T.I. - Compagnia Generale Ripresarene S.p.A. - Parma
Direzioni: Italo & C. s.n.c. - Firenze

DIREZIONE LAVORI: Arch. M. Ghidini

COLLAUDO: Dr. Ing. G.S. Pascoli
Dott.ssa P. Coccolio
Geom. E. Cima