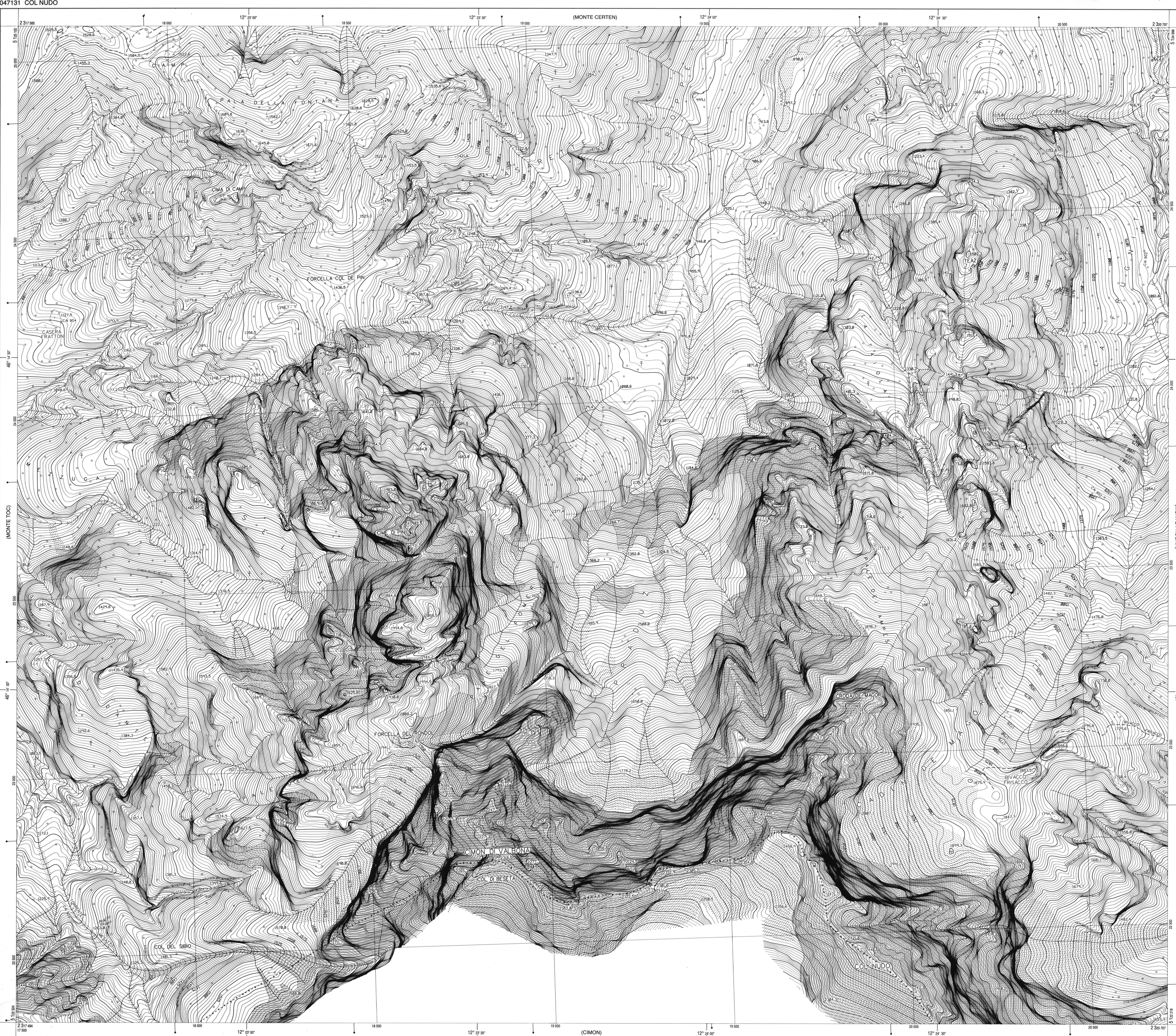


047131 COL NUDO

SCALA 1:5000

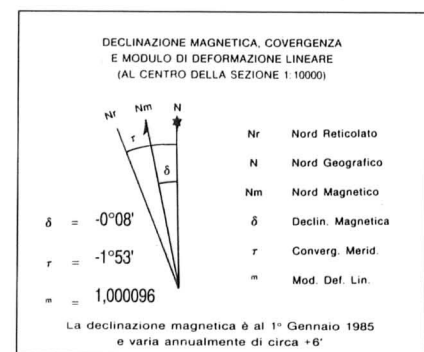


EQUIDISTANZA FRA LE CURVE DI LIVELLO METRI 5 (LE CURVE A TRATTI METRI 1);
ALTIMETRIA ESPRESSA IN METRI E RIFERITA AL LIVELLO MEDIO DEL MARE (MAREOGRAFICO DI GENOVA);
LE COORDINATE GEOGRAFICHE SONO RIFERITE AL SISTEMA E.D. 1980
LE COORDINATE PIANE SONO RIFERITE AL SISTEMA NAZIONALE GAUSS-BOAGA



CONVERSIONE DELLE COORDINATE IN U.T.M. (WGS 84)

DA GAUSS - BOAGA		DA U.T.M. (ED 50)	
E	N	E	N
-2 020 003 m	-24	-69	-193



COORDINATE U.T.M. DEI VERTICI (ED50)

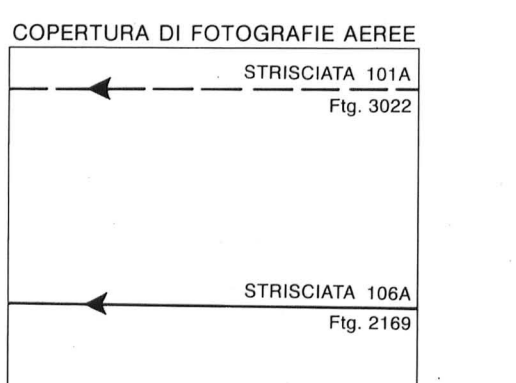
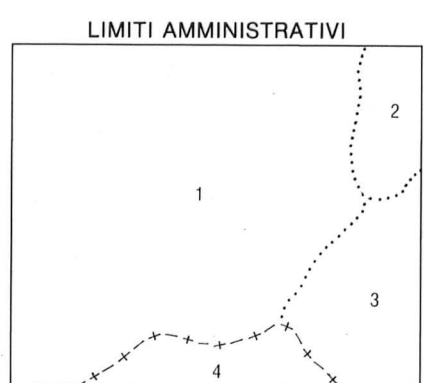
VERTICE	E	N
NO	297 651	5 125 272
NE	300 863	5 125 168
SO	297 559	5 122 494
SE	300 772	5 122 388

SITUAZIONE 10000 E 5000 C.T.R.

12	09	10
16	4 13	14
04	01	02

SITUAZIONE 50000 I.G.M.

002	009	011
004	013	014
006	001	002



- 1 - ERTO E CASSO
- 2 - CIMOLAIS
- 3 - CLAUT
- 4 - REGIONE VENETO

Settembre 2000 - WILD RIC20
Scala media dei fotogrammi 1:20000
Restituzione e disegno anno 2001

ESECUZIONE A.T.I. Compagnia Generale Ripresaree S.p.A. - Parma
Benedetti Italo & C. s.n.c. - Firenze

DIREZIONE LAVORI Arch. M. Gindri
COLLAUDO Dr. Ing. G.S. Pascoli
Dot. ssa P. Coccolo
Geom. E. Cina