

Si parte dal **Centro Visite di Pietrarossa** seguendo verso ovest la strada che porta alla struttura arrivando da **Cave di Selz**. Percorso un centinaio di metri si prende a destra la salita che porta alla sella di **quota 65** dove, ad una "rotonda", confluiscono quattro strade. Prendiamo la prima a destra salendo per 480 metri sino a un bivio. Tenersi a destra sempre in salita. Si continua per 730 metri sino a un pianoro nei pressi della sommità del **M. Debeli** iniziando quindi a scendere. Sulla destra lasciamo una strada che con breve percorso conduce all'area per il ripopolamento dei rapaci e al sentiero lungo il quale corre l'**Alpe Adria Trail**. Proseguiamo invece dritti in marcata discesa percorrendo un'ampia curva verso sinistra (ovest) e raggiungendo, dopo 590 metri, l'imbocco a destra di una strada che scende ripida verso il **Lago di Doberdò** (nord). Proseguiamo dritto ancora per 350 metri, quindi svoltiamo a destra scendendo per 280 metri sino a una carrareccia che sale da destra (est) verso sinistra (ovest). Giriamo a sinistra continuando in leggera salita e con bella veduta sul **Solco di Doberdò**, il **Colle Nero** e il **Castellazzo**. Lasciata una strada che scende a destra, si percorre un'ampia curva a sinistra raggiungendo una selletta che ci immette nella zona delle **Pradere**, bell'esempio di landa carsica con ampia veduta sulle cime del **Debeli**, del **Cosich** e del **Monte Sopra Selz**. Al bivio che raggiungiamo subito dopo la selletta ci teniamo a sinistra percorrendo una bella strada a saliscendi che ci riporta dopo 830 metri al quadrivio di **quota 65**. Da qui, riprendendo il percorso fatto all'inizio raggiungiamo in breve il punto di partenza.

Punti d'interesse.

Landa carsica, trincee del Debeli, cavernette lanciafiamme, faglia del Colle Nero, Castellazzo, Casa Cadorna, Lago di Doberdò



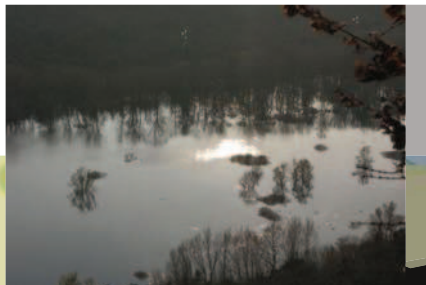
Orlaya multiflora.

Curiosità

Il **Lago di Doberdò** è uno dei pochi laghi carsici in Italia e uno dei più grandi a livello internazionale. È un classico esempio di lago carsico, caratterizzato dalla presenza di una serie di *inversac* o sorgive-inghiottitoi e offre un paesaggio splendido in tutte le stagioni. Assieme al **Lago di Pietrarossa** formano un ambiente unico che un tempo era completato dal **Lago di Sablici**, ora bonificato e del quale rimane la zona paludosa percorsa dal canale che conduce le acque verso il sistema Moschenizza-Locavaz-Timavo. La zona rientra nella **Riserva Naturale Regionale dei "Laghi di Doberdò e Pietrarossa"** ed è un **Sito di Interesse Comunitario**.



Landa carsica



Lago di Doberdò



**PUNTO DI PARTENZA:
CENTRO PIETRAROSSA**




Cavernette lanciafiamme



Pane integrale
(100 g = 224 kcal)

Grassi 5%
Proteine 13%
Zuccheri 82%



 Sterrato Sentiero Asfalto CAMMINO 4 km/h	 Tempo	 Ore di vita in più	 Risparmio SSN	 Energia	 Es.
NORDIC WALKING 6 km/h	1h 24'	2 h	17 €	155 kcal	69 g
CORSA 10 km/h	56'	7 h	54 €	492 kcal	220 g
MTB 13 km/h	34'	7 h	57 €	518 kcal	231 g
	26'	2 h	15 €	140 kcal	63 g