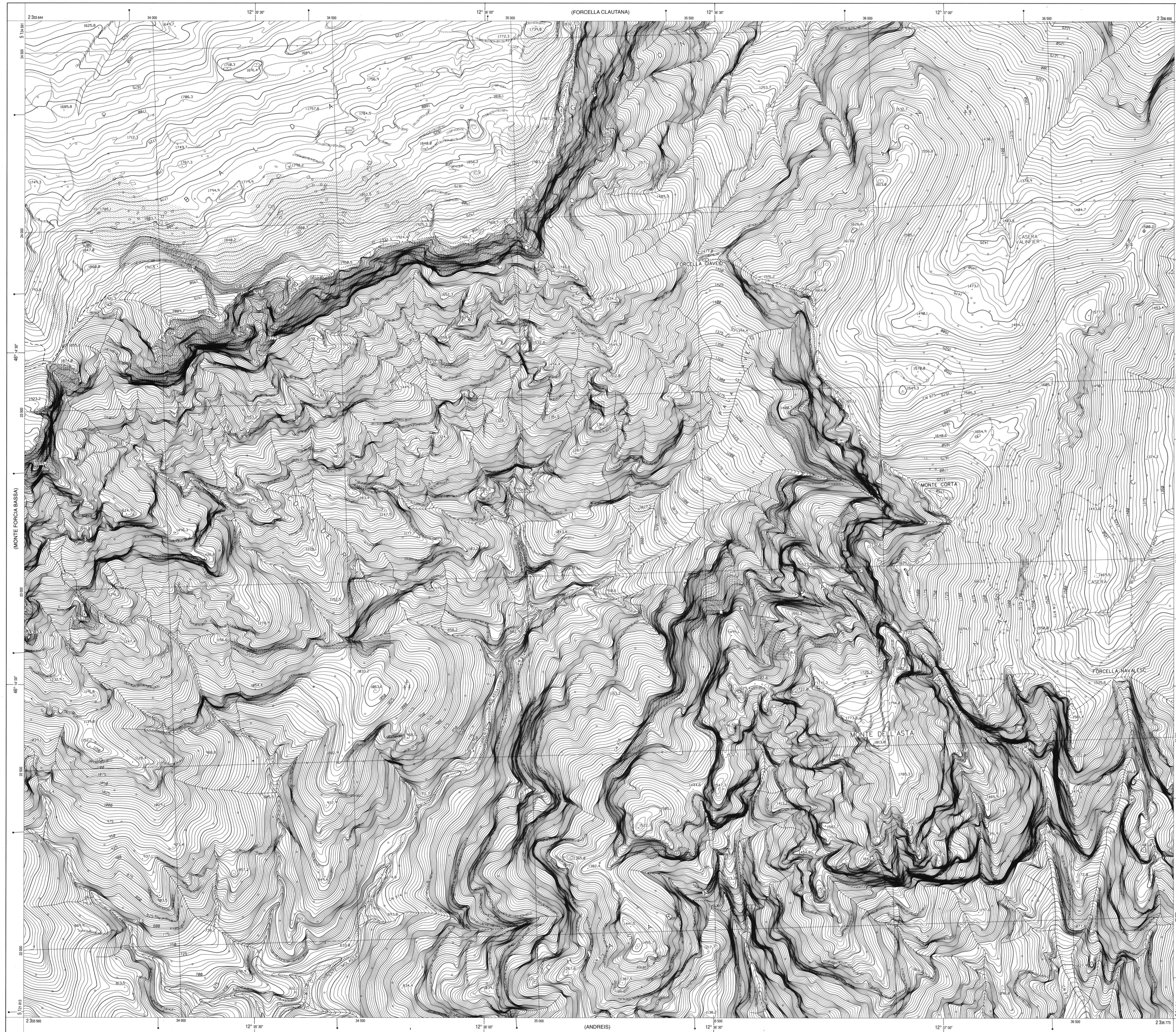


047164
MONTE DELL'ASTA

SCALA 1:5000

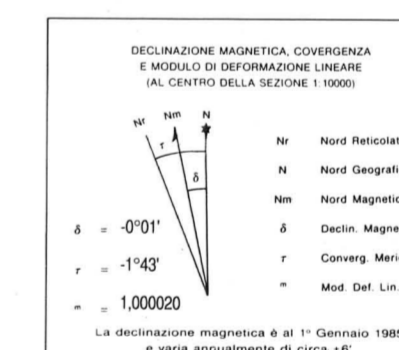


EQUIDISTANZA FRA LE CURVE DI LIVELLO METRI 5 (LE CURVE A TRATTI METRI 1).
ALTIMETRIA ESPRESSA IN METRI E RIFERITA AL LIVELLO MEDIO DEL MARE (BAROGRAFICO DI GENOVA).
LE COORDINATE GEOGRAFICHE SONO RIFERITE AL SISTEMA E.O. 1955
LE COORDINATE PIANE SONO RIFERITE AL SISTEMA NAZIONALE GAUSS-BOGGA



CONVERSIONE DELLE COORDINATE IN U.T.M. (WGS 84)
DA GAUSS - BOGGA DA U.T.M. (ED 50)

E	N	E	N
-2 020 003 m	-24	-69	-193



COORDINATE U.T.M. DEI VERTICI (ED 50)

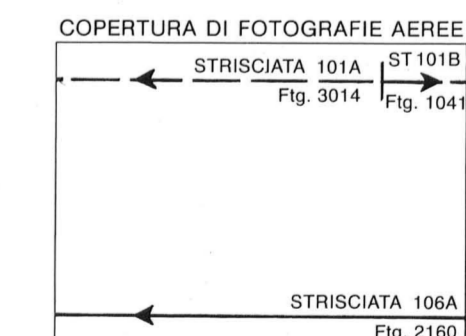
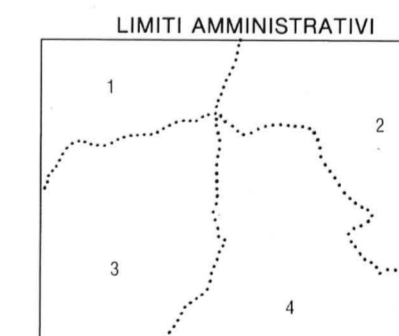
VERTICE	E	N
101	313 710	5 124 761
102	316 922	5 124 664
103	313 625	5 121 983
104	316 829	5 121 886

SITUAZIONE 10000 E 5000 C.T.R.

11	12	09
15	16	13
03	04	01

SITUAZIONE 50000 I.G.M.

009	008	001
007	006	005
004	003	002
002	001	000



- 1 - CLAUT
- 2 - FRISANCO
- 3 - BARCIS
- 4 - ANDREIS

ESECUZIONE: A.T.I. - Compagnia Generale Ripresataree S.p.A. - Parma
Benedetti Italo & C. s.n.c. - Firenze
DIREZIONE LAVORI: Arch. M. Ghidini
COLLAUDO: Dr. Ing. G.S. Pascoli
Dott.ssa P. Coccolo
Geom. E. Cina

FOGLIO 50 000 I.G.M. N° 047
ELEMENTO: 047164 ANDREIS
SEZIONE: 047164 MONTE DELL'ASTA