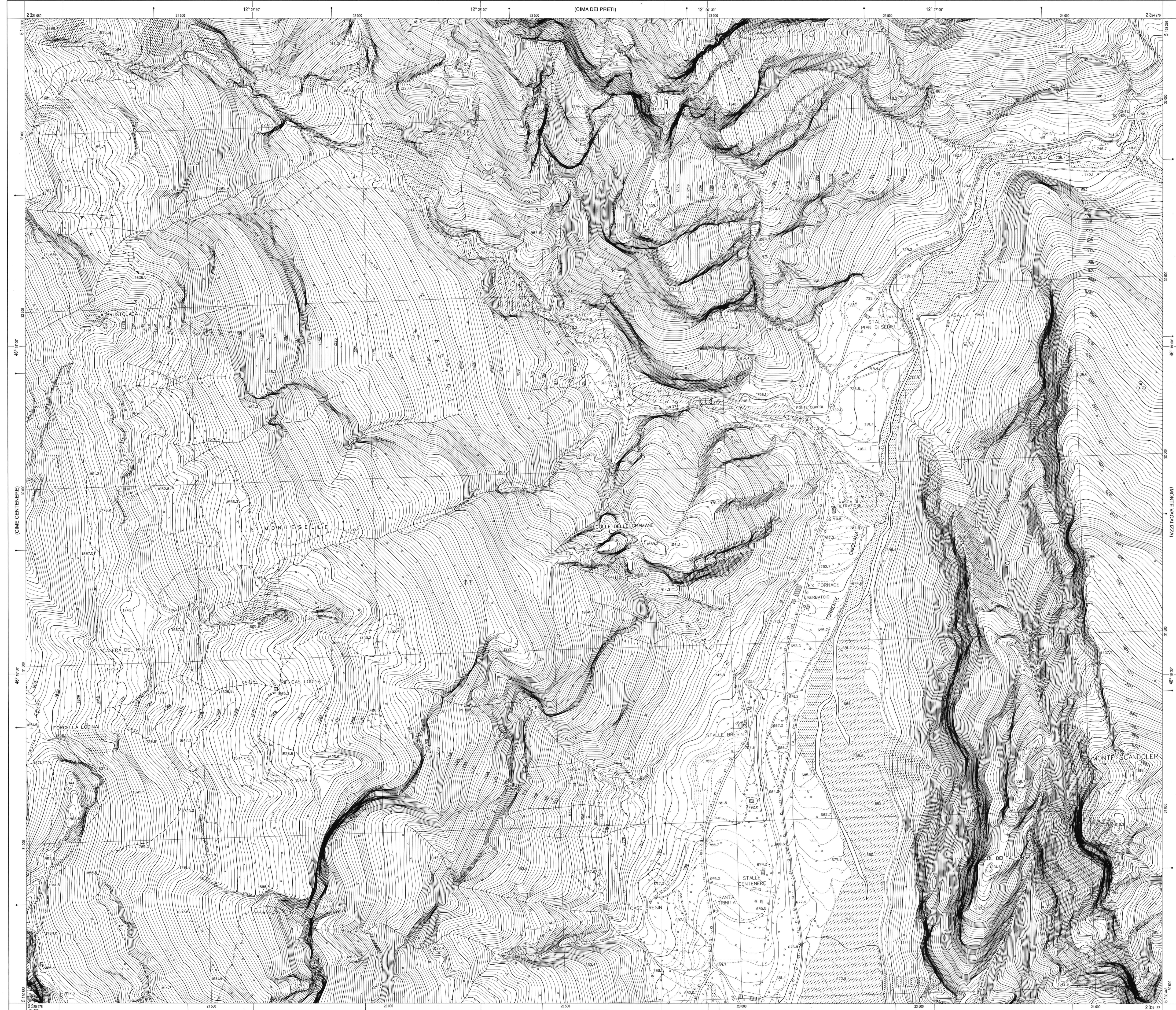


047063
MONTE SCANDOLER

SCALA 1:5000

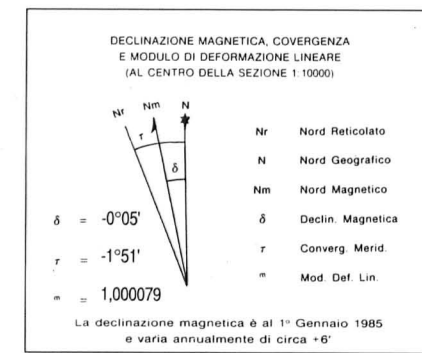


EQUIDISTANZA FRA LE CURVE DI LIVELLO METRI 5 (LE CURVE A TRATTI METRI 1);
ALTIMETRIA ESPRESSA IN METRI E RIFERTA AL LIVELLO MEDIO DEL MARE (BAROGRADO DI GENOVA);
LE COORDINATE GEOGRAFICHE SONO RIFERITE AL SISTEMA E.D. 1960;
LE COORDINATE PIANE SONO RIFERITE AL SISTEMA NAZIONALE GAUSS-BOAGA



CONVERSIONE DELLE COORDINATE IN U.T.M. (WGS 84)

DA GAUSS - BOAGA		DA U.T.M. (ED 50)	
E	N	E	N
-2 020 003 m	-24	-69	-193



COORDINATE U.T.M. DEI VERTICI (ED50)

VERTICE	E	N
NO	301 135	5 133 499
NE	304 342	5 133 396
NO	301 044	5 130 722
NE	304 253	5 130 618

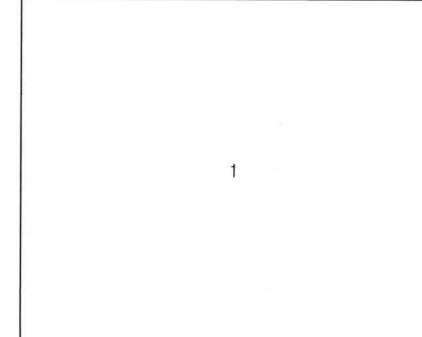
SITUAZIONE 10000 E 5000 C.T.R.

01	02	03
05	06	07
09	10	11

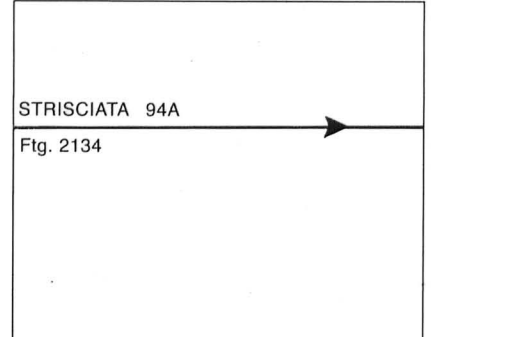
SITUAZIONE 50000 I.G.M.

001	002	003
004	005	006
007	008	009

LIMITI AMMINISTRATIVI



COPERTURA DI FOTOGRAFIE AEREE



1 - CIMOLAIS

Settembre 2000 - WILD RC20
Scala media dei fotogrammi 1:20000
Rivelazione e disegno: 2000

ESECUZIONE: A.T.I. - Compagnia Generale Rappresentanza S.p.A. - Parma
Benedetti Italo & C. s.n.c. - Firenze
DIREZIONE LAVORI: Arch. M. Ghidini
COLLAUDO: Dr. Ing. G.S. Pascoli
Dott. P. Coccolini
Geom. E. Cima