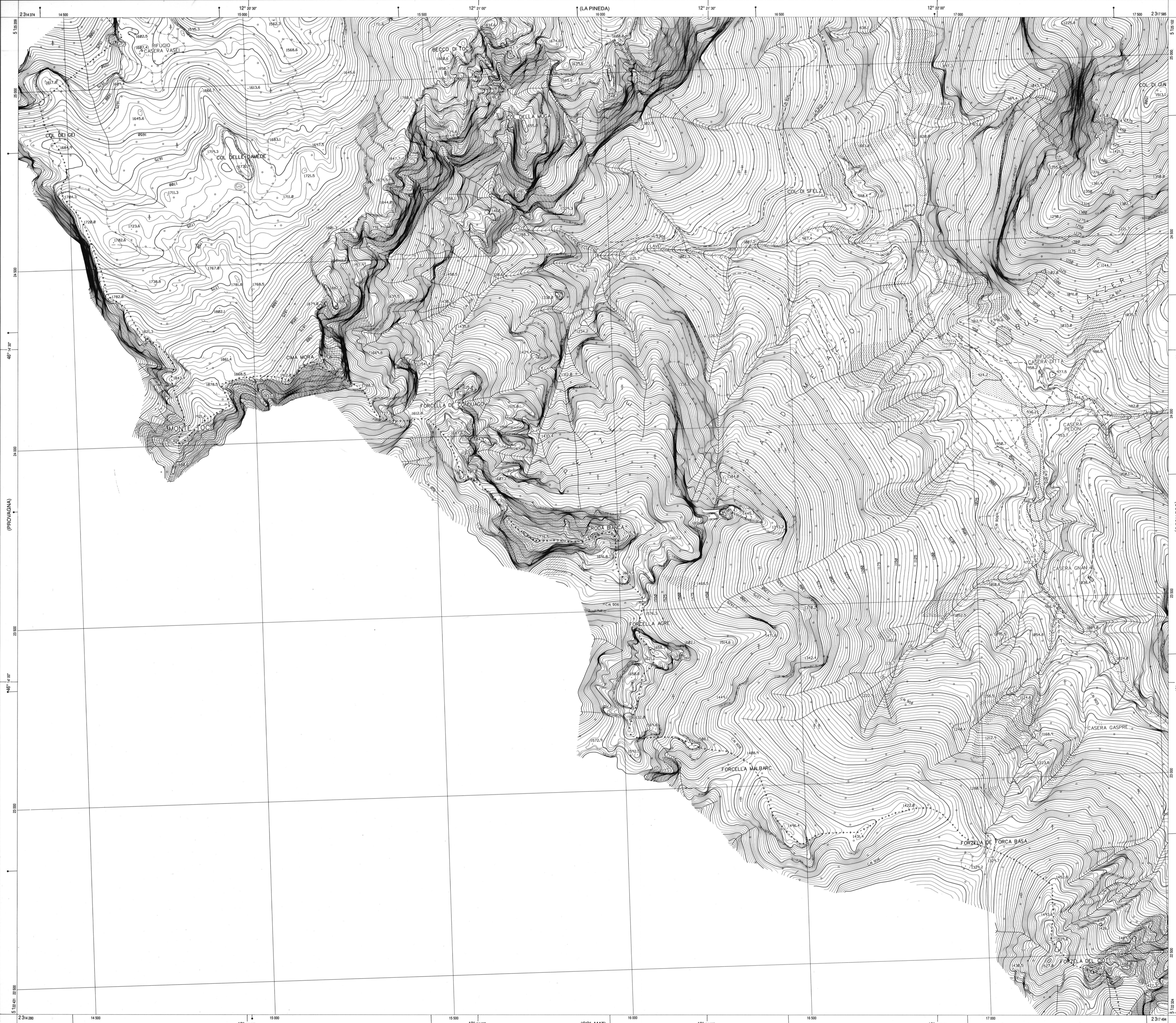


047134  
MONTE TOC

SCALA 1:5000

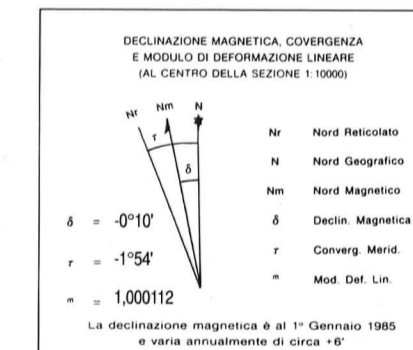


EQUIDISTANZA FRA LE CURVE DI LIVELLO METRI 5 (LE CURVE A TRATTI METRI 1)  
ALTIMETRIA ESPRESSA IN METRI E REFERITA AL LIVELLO MEDIO DEL MARE (MAREOGRAFIO DI GENOVA)  
LE COORDINATE GEOGRAFICHE SONO REFERITE AL SISTEMA E.D. 1950  
LE COORDINATE PIANE SONO REFERITE AL SISTEMA NAZIONALE GAUSS-BOAGA



CONVERSIONE DELLE COORDINATE IN U.T.M. (WGS 84)

DA GAUSS - BOAGA		DA U.T.M. (ED 50)	
E	N	E	N
-2 020 003 m	-24	-69	-193



COORDINATE U.T.M. DEI VERTICI (ED50)

VERTICE	E	N
10	294 439	5 125 379
16	297 651	5 125 272
10	294 346	5 122 601
16	297 559	5 122 494

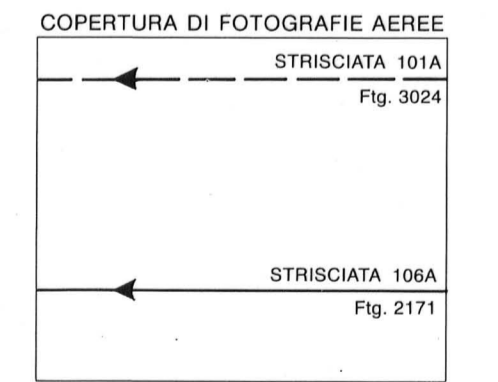
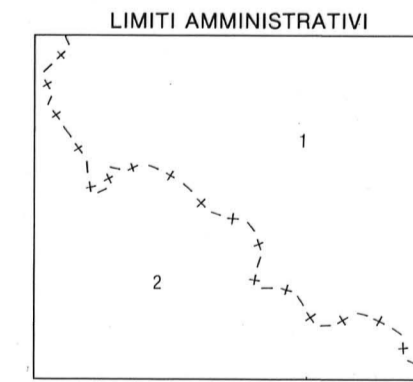
IL RETICOLO U.T.M. È RIPORTATO A MARGINE COL SEGNO

SITUAZIONE 10000 E 5000 C.T.R.

12	09	10
16	4 1 13	14
04	01	02

SITUAZIONE 50000 I.G.M.

100 CORRINA D'AMPEZZO	100 ALVARO DI CADORE	100 AMPEZZO
100 LONGARONE	100 CLAUT	100 TRAMONTI DI BOTTO
100 BELLANO	100 JANNO	100 MADRIO



ESECUZIONE: A.T.I. Compagnia Generale  
Ripresariane S.p.A. - Parma  
Benedetti Italo & C. s.n.c. - Firenze

DIREZIONE LAVORI: Arch. M. Ghidini

COLLAUDO: Dr. Ing. G.S. Pascoli  
Dott.ssa P. Coccolato  
Geom. E. Cima

FOGLIO 50 000 I.G.M. N° 047  
SEZIONE: 047130 COL NUDO  
ELEMENTO: 047134 MONTE TOC